

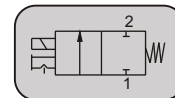
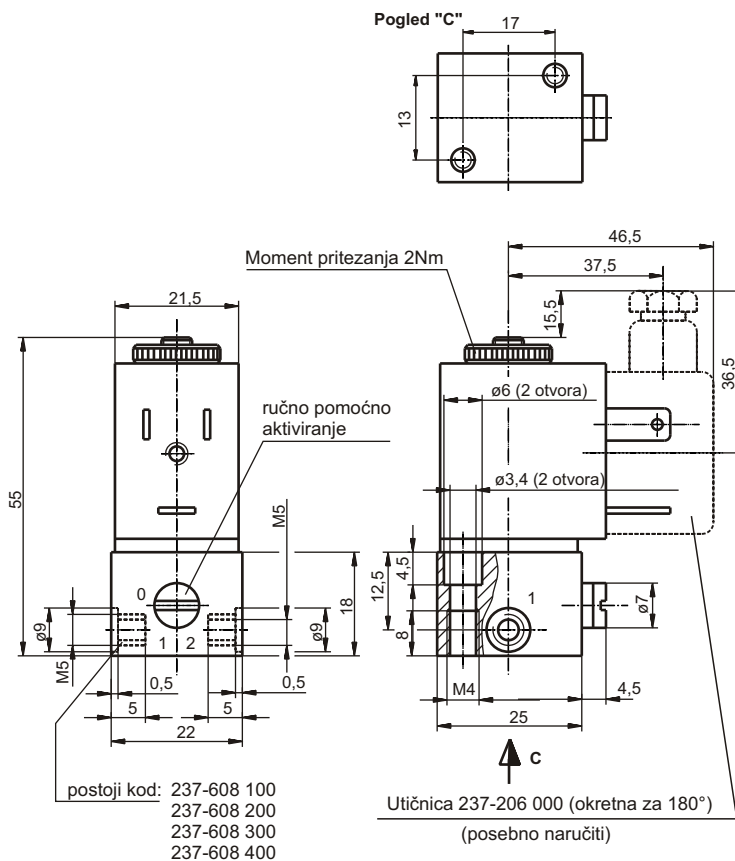
Sadržaj



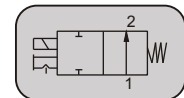
D

Razvodnici elektromagnetni





237-608 100
237-608 200
237-608 300
237-608 400



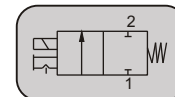
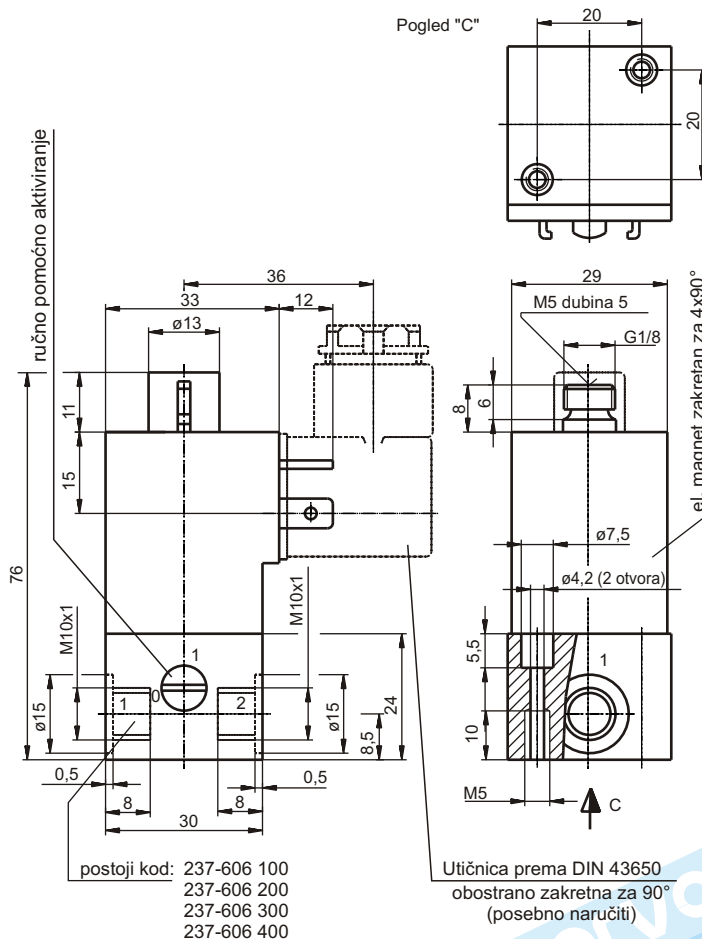
237-609 100
237-609 200
237-609 300
237-609 400

Tehnički podaci:

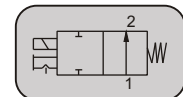
Radni pritisak max.	10 bar
Nazivni otvor (NO)	1,2 mm
Protok pri 6 bar, p=1 bar	40 l/min
Temperaturna oblast primene	-20 do +50 C
Dozvoljeni medijum	vazduh
Tolerancija napona	±10%
Relativna trajnost uključanja	100%
Zaštita	IP 00 *
Klasa izolacije	F
Masa	0,105 kg

*) Sa utičnicom u utaknutom i vijkom osiguranom stanju IP 65

Fabrički broj	NO	Vrsta struje	Napon (V)	Snaga (zagr. stanje) (W)
237- 608 100	1,2	DC	24	2,5
237- 608 200	1,2	AC	24	2,5
237- 608 300	1,2	AC	110	2,5
237- 608 400	1,2	AC	220	2,5
237- 609 100	1,2	DC	24	2,5
237- 609 200	1,2	AC	24	2,5
237- 609 300	1,2	AC	110	2,5
237- 609 400	1,2	AC	220	2,5



237-606 100
237-606 200
237-606 300
237-606 400



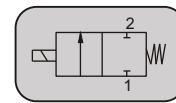
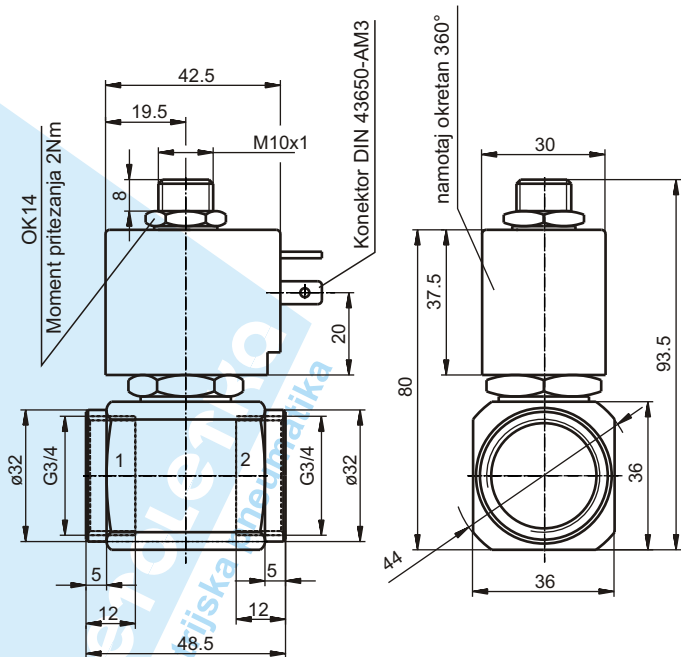
237-607 100
237-607 200
237-607 300
237-607 400

Tehnički podaci:

Radni pritisak max.	10 bar
Nazivni otvor (NO)	2 mm
Protok pri 6 bar, p=1 bar	90 l/min
Temperaturna oblast primene	-25 do +50 C
Dozvoljeni medijum	vazduh
Tolerancija napona	±10%
Relativna trajnost uključanja	100%
Zaštita	IP 65 *
Klasa izolacije	F
Masa	0,2 kg

*) Sa utičnicom u utaknutom i vijkom osiguranom stanju

Fabrički broj	NO	Vrsta struje	Napon (V)	Nom. struja držanja (A)
237- 606 100	2	DC	24	0,329
237- 606 200	2	AC	24	0,388
237- 606 300	2	AC	110	0,085
237- 606 400	2	AC	220	0,042
237- 607 100	2	DC	24	0,329
237- 607 200	2	AC	24	0,388
237- 607 300	2	AC	110	0,085
237- 607 400	2	AC	220	0,042

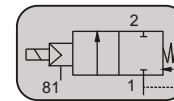
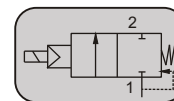
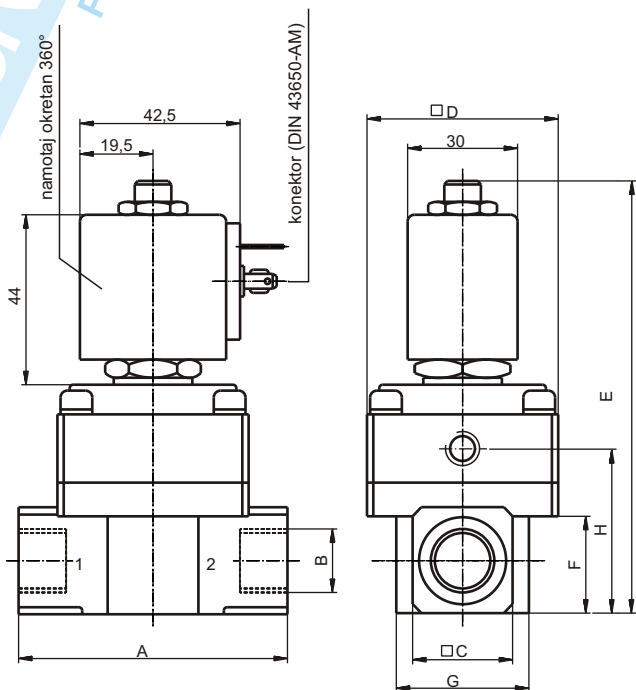


242-375 000

Tehnički podaci:

Nazivni otvor (NO)	4 mm
Radni pritisak max.	10 bar
Temperaturna oblast primene	+2 do +40 C
Napon i vrsta struje	24 V DC
Dozvoljeni medijum	voda
Tolerancija napona	±30%
Relativna trajnost uključenja	100%
Snaga	8,5 W
Zaštita	IP 65 *
Klasa izolacije	F
Materijal	Ms, zaptivke FPM

*) Sa natikačem osiguranim vijkom

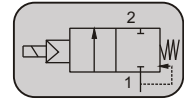


Tehnički podaci

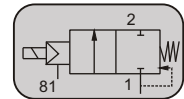
Priključak B	G 1/4	G 3/8	G 1/2	G 3/4	G 1	G 1 1/4	G 1 1/2
Nazivni otvor (mm)	8	12	12	25	25	40	40
Dozvoljeni medijum	Filtriran, zauljen ili nezauljen, vazduh pod pritiskom, neutralni gasovi i tečni fluidi viskoziteta 10°E						
Protok (l/min)	gas	1800	3200	3500	9000	12000	29000
	tečnost		36,5	54	130	195	3200
Radni pritisak (bar)	1 do 10						
Min. diferencijalni pritisak pri otvaranju ventila (bar)	1						
Dozvoljena temperatura okoline (°C)	-5 do +40						
Max. dozvoljena temperatura radnog medijuma (°C)	NBR	+80					
	EPOM	+135					
	FPM	+140					
	CR	+80					
Napon (V)	standardno izveden	12 i 24 (DC)					
	po zahtevu standardno izveden	12 do 220 (DC)					
		24, 42, 110 i 220 (AC 50/60Hz)					
	po zahtevu	8 do 240 (AC 50 ili 60Hz)					
Tolerancija napona (%)	±10						
Snaga (W)	DC	15					
	AC	22					
Relativna trajnost uključenja (%)	100						
Klasa izolacije	F						
Zaštita	IP65 (DIN 40050/Pg9)						

Fabrički broj namotaja	Napon
238-097750	24V DC
258-097755	24V AC
238-097760	110V AC
258-097765	220V AC

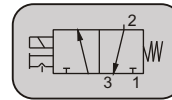
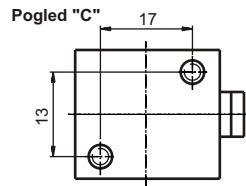
Oznake razvodnika potražiti u tabelama na sledećoj strani.



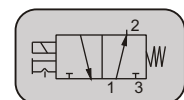
Fabrički broj	Priključak	Kućište	Zaptivke	Fabrički broj	Priključak	Kućište	Zaptivke	Fabrički broj	Priključak	Kućište	Zaptivke	Fabrički broj	Priključak	Kućište	Zaptivke	
242-245000	G1/4	Hemijski postojan čelik	NBR	242-242000	G3/8	Hemijski postojan čelik	NBR	242-208000	G3/4	Hemijski postojan čelik	NBR	242-210000	G1 1/4	Hemijski postojan čelik	NBR	
242-245100			EPDM	242-242100			EPDM	242-208100			EPDM	242-210100				
242-245110			FPM	242-242110			FPM	242-208110			FPM	242-210110				
242-245120		CR	242-242120	CR		242-208120	CR	242-210120								
242-245130		NBR	242-242130	NBR		242-208130	NBR	242-210130								
242-245140		EPDM	242-242140	EPDM		242-208140	EPDM	242-210140								
242-245150		FPM	242-242150	FPM		242-208150	FPM	242-210150								
242-245160		CR	242-242160	CR		242-208160	CR	242-210160								
242-245170		NBR	242-242170	NBR		242-208170	NBR	242-210170								
242-245180		EPDM	242-242180	EPDM		242-208180	EPDM	242-210180								
242-245190		FPM	242-242190	FPM		242-208190	FPM	242-210190								
242-245200		CR	242-242200	CR		242-208200	CR	242-210200								
Mere:				242-242210	G1/2	Hemijski postojan čelik	NBR	242-208210	G1	Hemijski postojan čelik	NBR	242-210210	G1 1/2	Hemijski postojan čelik	NBR	
B	A	C	D	L			F	G			EPDM	242-208220			EPDM	242-210220
G 1/4	57	22	40	105			20	35			FPM	242-208230			FPM	242-210230
G 3/8	75	30	52	112		27	40	CR		242-208240	CR	242-210240				
G 1/2	75	30	52	112		27	40	NBR		242-208250	NBR	242-210250				
G 3/4	115	46	80	137		43	62	EPDM		242-208260	EPDM	242-210260				
G 1	115	46	80	137		43	62	FPM		242-208270	FPM	242-210270				
G 1 1/4	156	60	110	156		60	88	CR		242-208280	CR	242-210280				
G 1 1/2	156	60	110	156		60	88	NBR		242-208290	NBR	242-210290				
								EPDM		242-208300	EPDM	242-210300				
								FPM		242-208310	FPM	242-210310				
								CR		242-205320	CR	242-210320				



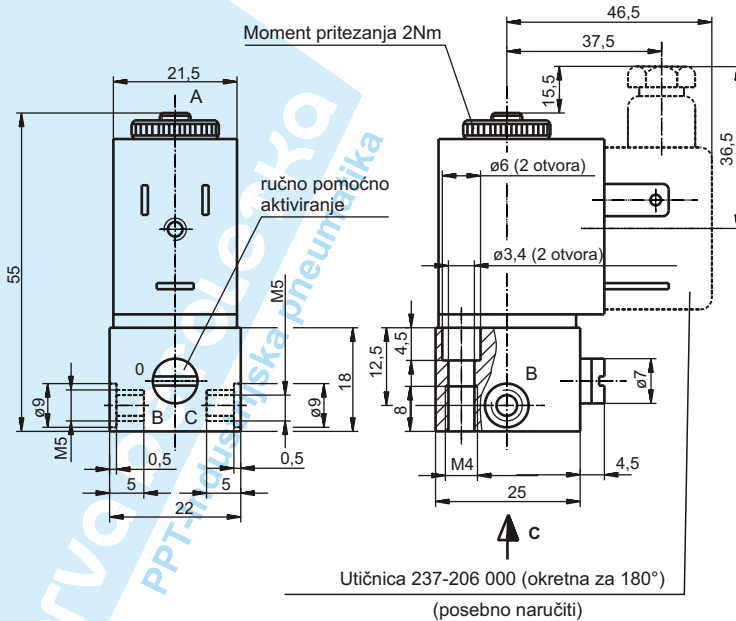
Fabrički broj	Priključak	Kućište	Zaptivke	Fabrički broj	Priključak	Kućište	Zaptivke	Fabrički broj	Priključak	Kućište	Zaptivke	Fabrički broj	Priključak	Kućište	Zaptivke	
242-245500	G1/4	Hemijski postojan čelik	NBR	242-246000	G3/8	Hemijski postojan čelik	NBR	242-199000	G3/4	Hemijski postojan čelik	NBR	242-202000	G1 1/4	Hemijski postojan čelik	NBR	
242-245510			EPDM	242-246100			EPDM	242-199100			EPDM	242-202100				
242-245520			FPM	242-246110			FPM	242-199110			FPM	242-202110				
242-245530		CR	242-246120	CR		242-199120	CR	242-202120								
242-245540		NBR	242-246130	NBR		242-199130	NBR	242-202130								
242-245550		EPDM	242-246140	EPDM		242-199140	EPDM	242-202140								
242-245560		FPM	242-246150	FPM		242-199150	FPM	242-202150								
242-245570		CR	242-246160	CR		242-199160	CR	242-202160								
242-245580		NBR	242-246170	NBR		242-199170	NBR	242-202170								
242-245590		EPDM	242-246180	EPDM		242-199180	EPDM	242-202180								
242-245600		FPM	242-246190	FPM		242-199190	FPM	242-202190								
242-245610		CR	242-246200	CR		242-199200	CR	242-202200								
Mere:				242-242210	G1/2	Hemijski postojan čelik	NBR	242-208210	G1	Hemijski postojan čelik	NBR	242-202210	G1 1/2	Hemijski postojan čelik	NBR	
B	A	C	D	L			F	G			EPDM	242-208220			EPDM	242-202220
G 1/4	57	22	40	105			20	35			FPM	242-208230			FPM	242-202230
G 3/8	75	30	52	112		27	40	CR		242-208240	CR	242-202240				
G 1/2	75	30	52	112		27	40	NBR		242-208250	NBR	242-202250				
G 3/4	115	46	80	137		43	68	EPDM		242-208260	EPDM	242-202260				
G 1	115	46	80	137		43	68	FPM		242-208270	FPM	242-202270				
G 1 1/4	156	60	110	156		60	88	CR		242-208280	CR	242-202280				
G 1 1/2	156	60	110	156		60	88	NBR		242-208290	NBR	242-202290				
								EPDM		242-208300	EPDM	242-202300				
								FPM		242-208310	FPM	242-202310				
								CR		242-205320	CR	242-202320				



237-521 100
237-521 200
237-521 300
237-521 400



237-562 100
237-562 200
237-562 300
237-562 400



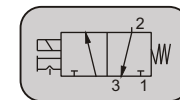
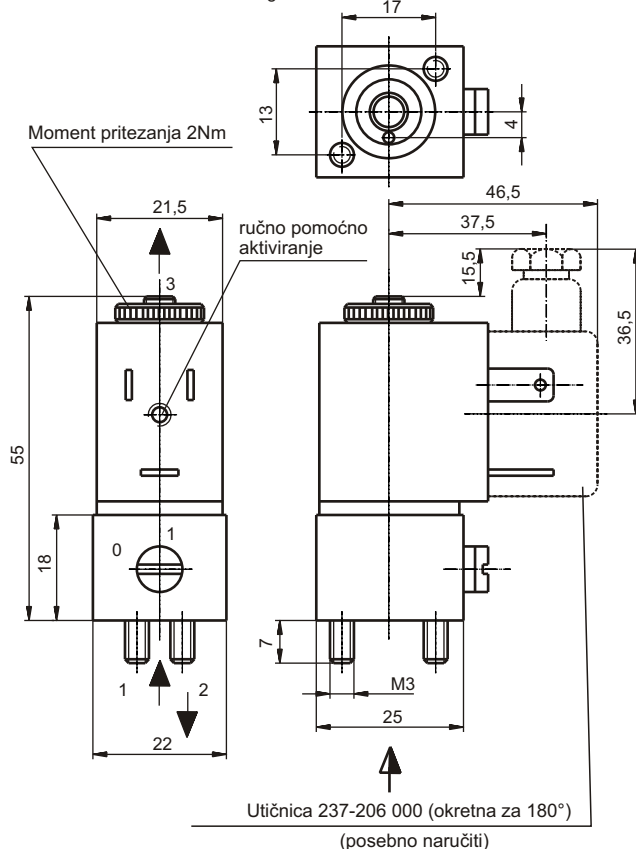
Tehnički podaci:

Nazivni otvor	1,2 mm
Radni pritisak max.	10 bar
Protok pri 6 bar, p=1 bar	40 l/min
Temperaturna oblast primene	-10 do +50 C
Dozvoljeni medijum	vazduh
Tolerancija napona	-10 do +15%
Relativna trajnost uključenja	100%
Zaštita	IP 00 *
Klasa izolacije	F
Masa	0,105 kg

* Sa utičnicom u utaknutom i vijkom osiguranom stanju IP 65

Fabrički broj	Priključci			Vrsta struje	Napon (V)	Snaga (zagrejano stanje) (W)
	A	B	C			
237- 521 100	3	1	2	DC	24	2,5
237- 521 200	3	1	2	AC	24	2
237- 521 300	3	1	2	AC	110	2
237- 521 400	3	1	2	AC	220	2
237- 562 100	1	3	2	DC	24	2,5
237- 562 200	1	3	2	AC	24	2
237- 562 300	1	3	2	AC	110	2
237- 562 400	1	3	2	AC	220	2

Pogled "C"



237-522 100
237-522 200

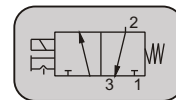
237-522 300
237-522 400

Tehnički podaci:

Nazivni otvor	1,2 mm
Radni pritisak max.	10 bar
Protok pri 6 bar, p=1 bar	40 l/min
Temperaturna oblast primene	-10 do +50 C
Dozvoljeni medijum	vazduh
Tolerancija napona	-10 do +15%
Relativna trajnost uključenja	100%
Zaštita	IP 00 *
Klasa izolacije	F
Masa	0,105 kg

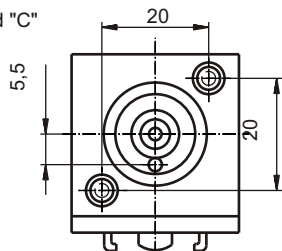
* Sa utičnicom u utaknutom i vijkom osiguranom stanju IP 65

Fabrički broj	Vrsta struje	Napon (V)	Snaga (zagrejano stanje) (W)
237- 522 200	AC	24	2
237- 522 300	AC	110	2
237- 522 400	AC	220	2

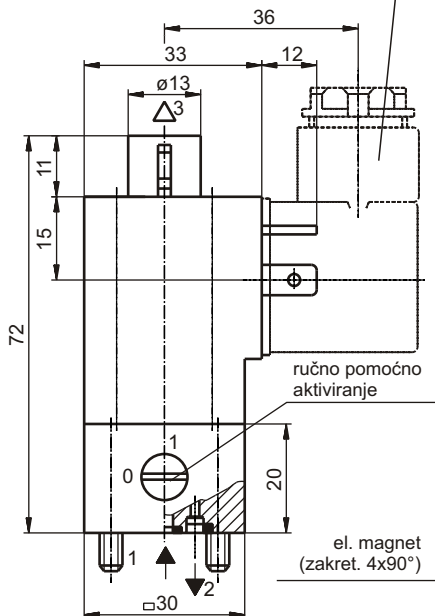


237-397 000 237-399 000
237-398 000 237-400 000

Pogled "C"



Utičnica prema DIN 43650 (okretna za 4x90°)
(posebno se naručuje)



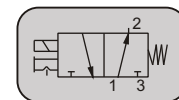
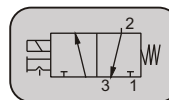
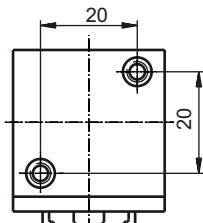
Tehnički podaci:

Nazivni otvor (NO)	2 mm
Radni pritisak max.	10 bar
Protok pri 6 bar, $p=1$ bar	90 l/min
Temperaturna oblast primene	-25 do +50 C
Dozvoljeni medijum	vazduh
Tolerancija napona	$\pm 10\%$
Relativna trajnost uključenja	100%
Zaštita	IP 65 *
Klasa izolacije	F
Masa	0,2 kg

*) Sa utičnicom u utaknutom i vijkom osiguranom stanju

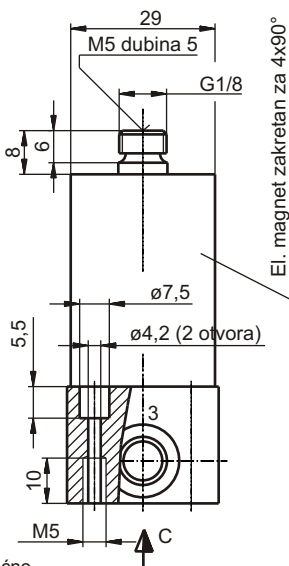
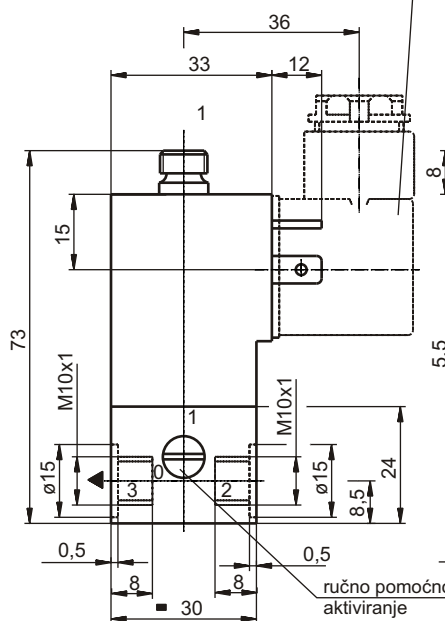
Fabrički broj	Vrsta struje	Napon (V)	Nominalna struja držanja (A)
237- 397 000	DC	24	0,329
237- 398 000	AC	24	0,388
237- 399 000	AC	110	0,085
237- 400 000	AC	220	0,042

Pogled "C"



237-260 000 237-327 000
237-261 000 237-328 000
237-262 000 237-329 000
237-263 000 237-330 000

Utičnica prema DIN 43650 (zakretna za 4x90°)
Posebno se naručuje

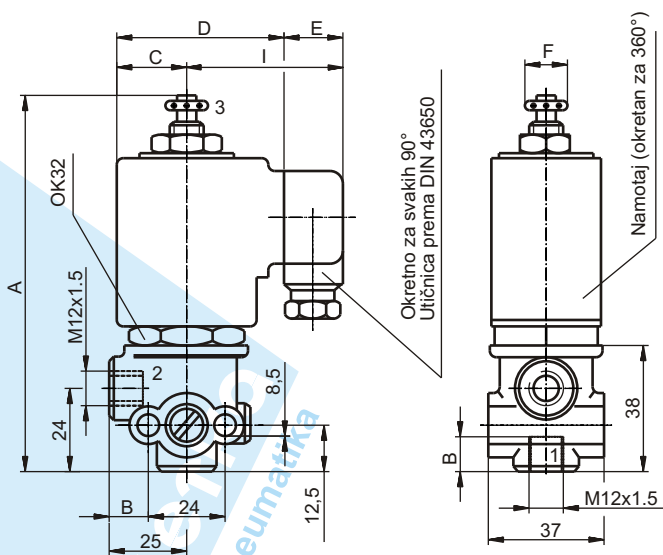


Tehnički podaci:

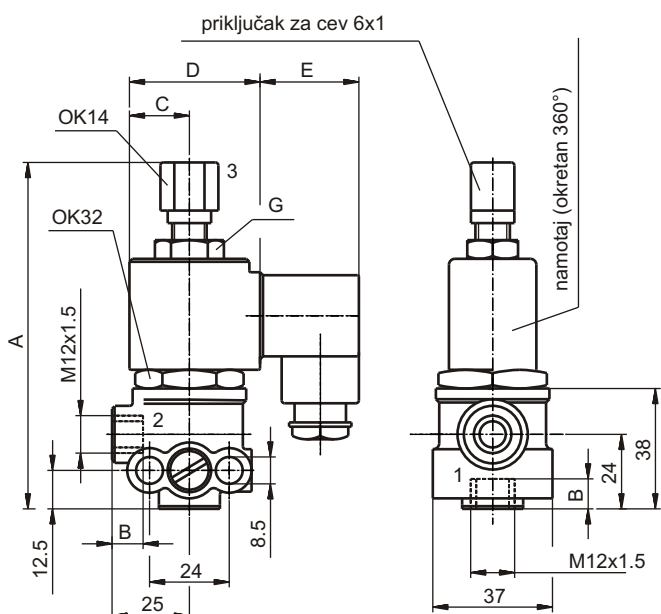
Nazivni otvor (NO)	2 mm
Radni pritisak max.	10 bar
Protok pri 6 bar, $p=1$ bar	90 l/min
Temperaturna oblast primene	-25 do +50 C
Dozvoljeni medijum	vazduh
Tolerancija napona	$\pm 10\%$
Relativna trajnost uključenja	100%
Zaštita	IP 65 *
Klasa izolacije	F
Masa	0,2 kg

*) Sa utičnicom u utaknutom i vijkom osiguranom stanju

Fabrički broj	Vrsta struje	Napon (V)	Nominalna struja držanja (A)
237- 260 000	DC	24	0,329
237- 261 000	AC	24	0,388
237- 262 000	AC	110	0,085
237- 263 000	AC	220	0,042
237- 327 000	DC	24	0,329
237- 328 000	AC	24	0,388
237- 329 000	AC	110	0,085
237- 330 000	AC	220	0,042



Fabrički broj	Vrsta struje	Napon (V)	Dimenzije							Masa (kg)	
			A	B	C	D	E	F	G		I
236-162 000	AC	24	108	9						52	
236-507 000	DC	12	121	10						58	0,70
236-963 000	DC	24	122	10						59	0,70
236-964 000	AC	220							OK19		
242-026 000	DC	12									
242-026 050	DC	24									
242-026 100	AC	24	96	10	19,5	42,5	28,5	ø19			0,35
242-026 150	AC	110									
242-026 200	AC	220									
242-026 250	DC	72									
236-026 500	DC	12									
242-026 550	DC	24									
242-026 600	AC	24	105	10	19,5	42,5	28,5	-	OK17		0,70
242-026 650	AC	110									
242-026 700	AC	220									
242-026 750	DC	72									

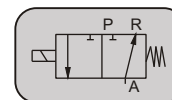


Tehnički podaci:

Dozvoljeni medijum	vazduh
Tolerancija napona	10%
Relativna trajnost uključenja	100%
Zaštita	IP65 (DIN 40050)
Klasa izolacije	F

Tehnički podaci:

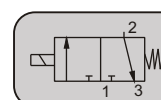
Radni pritisak max.	10 bar
Dozvoljeni medijum	vazduh
Tolerancija napona	10%
Relativna trajnost uključenja	100%
Zaštita	IP65 (DIN 40050)
Klasa izolacije	F



236-162 000

Nazivni otvor	2.5
Temp. oblast primene	-40 do +60 C
Nominalna struja	0,9 A
Max. struja diode	1 A

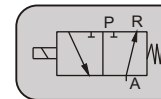
242-026 000 242-026 150 242-026 050 242-026 200 242-026 100 242-026 250



Nazivni otvor	3.5
Temperaturna oblast primene	-20 do +55 C
Materijal:	kućište: GD-ZnAL4Cu1 zaptivke: NBR
Nom. protok (pri 6 bar; p=1 bar)	250 l/min
Snaga	15 W

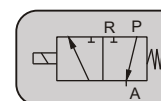
236-507 000

Nazivni otvor (NO)	3.5 mm
Radni pritisak max.	0 do 10 bar
Temperaturna oblast primene	-40 do +55 C
Vrsta struje	DC
Napon	12 V
Nominalna struja držanja	1,6 A
Masa	0,7 kg



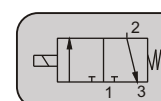
236-963 000 236-964 000

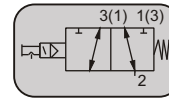
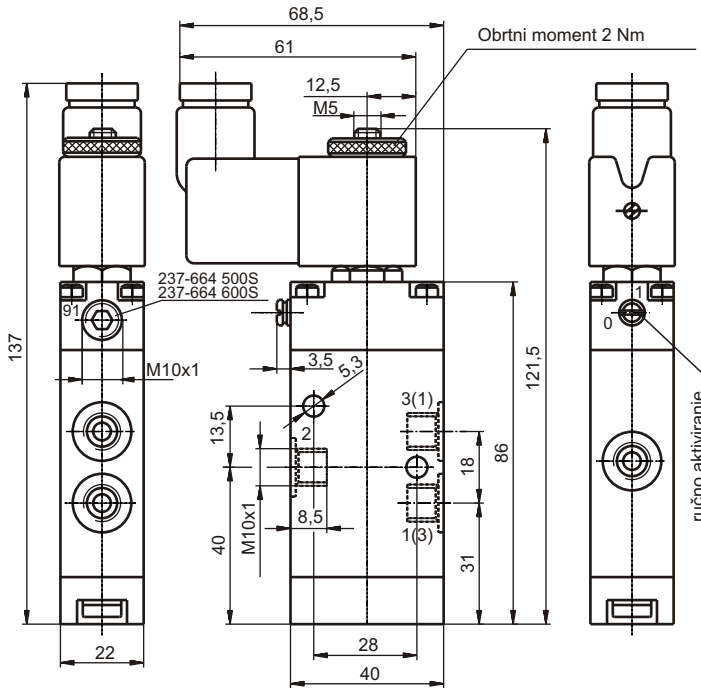
	236-963 000	236-964 000
Nazivni otvor	2.5 mm	
Radni pritisak max.	16 bar	
Temp. oblast primene	-40 do +55 C	
Struja održanja (A)	0,8	0,16
Struja privlačenja (A)		0,25
Masa	0,7 kg	



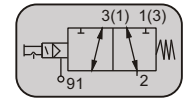
242-026 500 242-026 650 242-026 550 242-026 700 242-026 600 242-026 750

Nazivni otvor (NO)	3.5 mm
Radni pritisak max.	0 do 10 bar
Temperaturna oblast primene	-20 do +55 C
Materijal:	kućište: GD-ZnAL4Cu1 zaptivke: NBR
Protok (pri 6 bar; p=1 bar)	250 l/min
Snaga	15 W





237-664 500
237-664 600



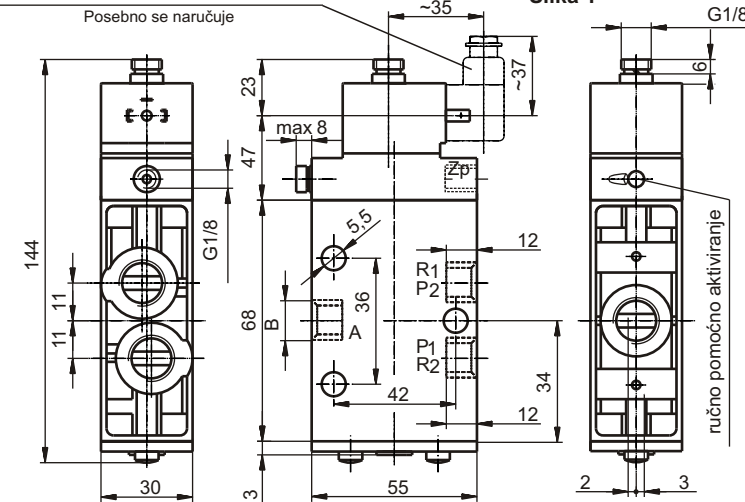
237-664 500S
237-664 600S

Tehnički podaci:

Nazivni otvor	4 mm
Radni pritisak max.	3 do 10 bar
Protok pri 6 bar, p=1 bar	400 l/min
Temperaturna oblast primene	-10 do +50 C
Dozvoljeni medijum	vazduh pod pritiskom
Tolerancija napona	±10%
Relativna trajnost uključenja	ED 100%
Zaštita	IP 65 (DIN 40050/Pg9)
Klasa izolacije	F
Snaga (DC)	4,5 W
Nominalna struja držanja (AC)	6 VA
Nominalna struja privlačenja (AC)	7,5 VA
Napon:	
DC normalan poseban	12,24 V 12 do 220 V
AC normalan poseban	24,42,110,220 V; 50 Hz, 8 do 240 V ;50 ili 60 Hz

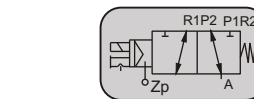
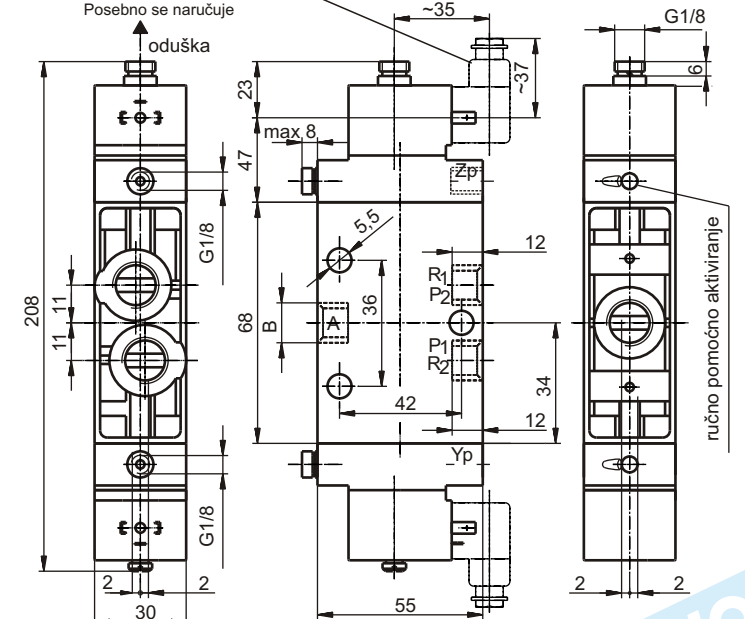
Utičnica prema DIN 43650 (zakretna za 4x90°)

Slika 1

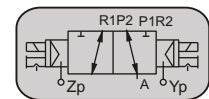


Utičnica prema DIN 43650 (zakretna za 4x90°)

Slika 2



236-830 060 236-830 160
236-831 060 236-831 160
236-832 060 236-832 160
236-833 060 236-833 160



236-834 050 236-834 150
236-835 050 236-835 150
236-836 050 236-836 150
236-837 050 236-837 150

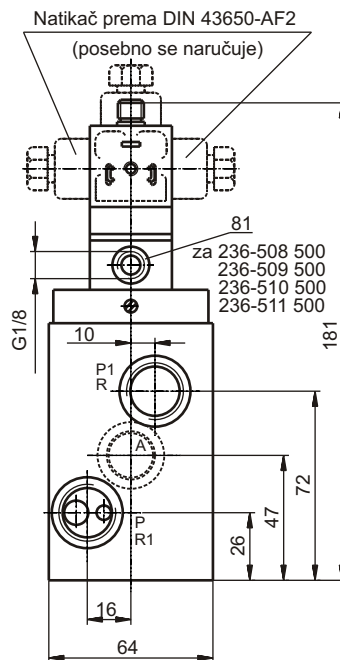
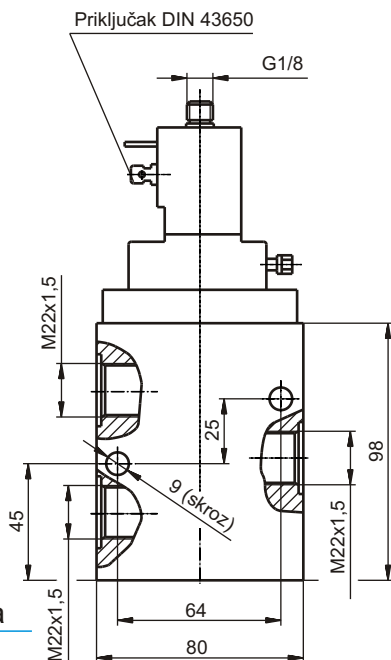
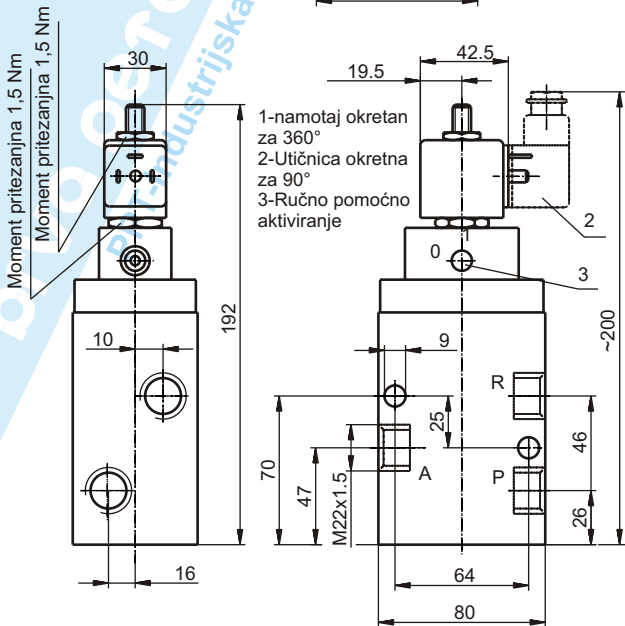
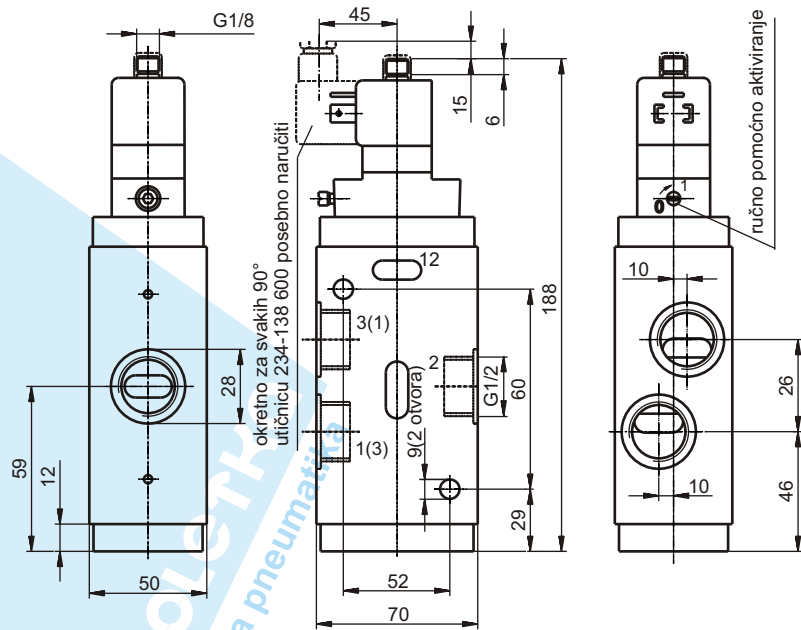
Tehnički podaci:

Nazivni otvor (NO)	7 mm
Radni pritisak max.	10 bar
Temperaturna oblast primene	-20 do +50 C
Dozvoljeni medijum	vazduh pod pritiskom
Protok (pri 6 bar; p=1 bar)	1100 l/min
Relativna trajnost uključenja	100%
Zaštita	IP 00 *
Klasa izolacije	F

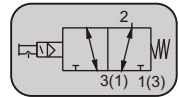
* sa nataknutim i vijkom osiguranim utikačem: IP 65

Slika	Fabrički broj	Vrsta struje	Napon (V)	Uprav. pritisak (bar)	Nomin. struja držanja (A)	Navoj B
1	236-834 050	DC	24	2 do 10	0,329	M14x1.5
	236-834 150	AC	24	2 do 10	0,329	G 1/4
	236-835 050	AC	24	2 do 10	0,388	M14x1.5
	236-835 150	AC	24	2 do 10	0,388	G 1/4
	236-836 050	AC	110	2 do 10	0,085	M14x1.5
	236-836 150	AC	110	2 do 10	0,085	G 1/4
	236-837 050	AC	220	2 do 10	0,042	M14x1.5
	236-837 150	AC	220	2 do 10	0,042	G 1/4
2	236-830 060	DC	24	2 do 10	0,329	M14x1.5
	236-830 160	DC	24	2 do 10	0,329	G 1/4
	236-831 060	AC	24	2 do 10	0,388	M14x1.5
	236-831 160	AC	24	2 do 10	0,388	G 1/4
	236-832 060	AC	110	2 do 10	0,085	M14x1.5
	236-832 160	AC	110	2 do 10	0,085	G 1/4
	236-833 060	AC	220	2 do 10	0,042	M14x1.5
	236-833 160	AC	220	2 do 10	0,042	G 1/4

elektromagnetni



- 237-918 100
- 237-918 200
- 237-918 300
- 237-918 400



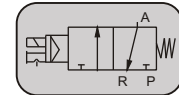
Tehnički podaci:

Nazivni otvor	12 mm
Radni pritisak min.	2,5 bar
max.	10 bar
Protok pri 6 bar, $p=1$ bar	3450 l/min
Temperaturna oblast primene	-20 do +50 C
Dozvoljeni medijum	vazduh
Tolerancija napona	$\pm 10\%$
Relativna trajnost uključenja	100%
Zaštita	IP 00*
Klasa izolacije	F
Masa	1,2 kg

* Sa utičnicom u utaknutom i vijkom osiguranom stanju IP65

Fabrički broj	Vrsta struje	Napon (V)	Nominalna struja (A)
237-918 100	DC	24	0,329
237-918 200	AC	24	0,388
237-918 300	AC	110	0,085
237-918 400	AC	220	0,042

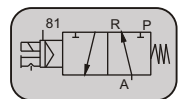
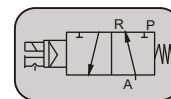
242-219 000



Tehnički podaci:

Nazivni otvor	16 mm
Radni pritisak	2 do 10 bar
Temperaturna oblast primene	-25 do +50 C
Dozvoljeni medijum	filtriran
Tolerancija napona	$\pm 10\%$
Relativna trajnost uključenja	100%
Zaštita	IP 00*
Klasa izolacije	F
Materijal:	Kućište: Al - legura, eloksiran Zaptivke: NBR
Napon	110 V
Vrsta struje	istosmerna

* Sa nataknutim i vijkom osiguranom natičakom IP65



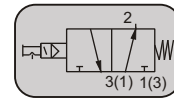
- 236-508 000
- 236-508 100
- 236-509 000
- 236-510 000
- 236-511 000

- 236-508 500
- 236-509 500
- 236-510 500
- 236-511 500

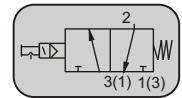
Tehnički podaci:

Nazivni otvor	16 mm
Radni pritisak max.	10 bar
Temperaturna oblast primene	-20 do +50 C
Dozvoljeni medijum	vazduh
Tolerancija napona	$\pm 10\%$
Relativna trajnost uključenja	100%
Zaštita	IP 65
Klasa izolacije	F

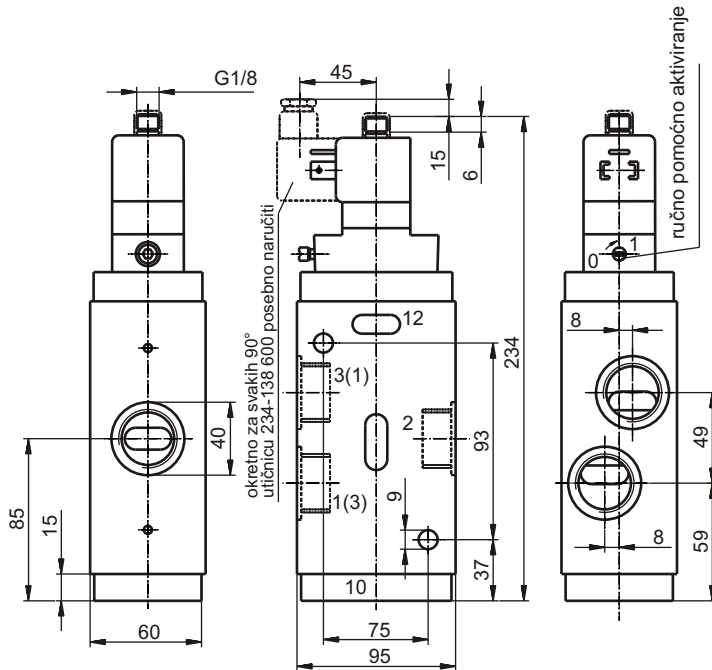
Fabrički broj	Vrsta struje	Napon (V)	Nominalna struja držanja (A)
236-508 000	DC	24	0,329
236-508 100	DC	12	0,658
236-508 500	DC	24	0,329
236-509 000	AC	24	0,388
236-509 500	AC	24	0,388
236-510 000	AC	110	0,085
236-510 500	AC	110	0,085
236-511 000	AC	220	0,042
236-511 500	AC	220	0,042



237-363 000
237-363 100
237-363 200
237-363 300



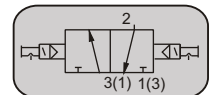
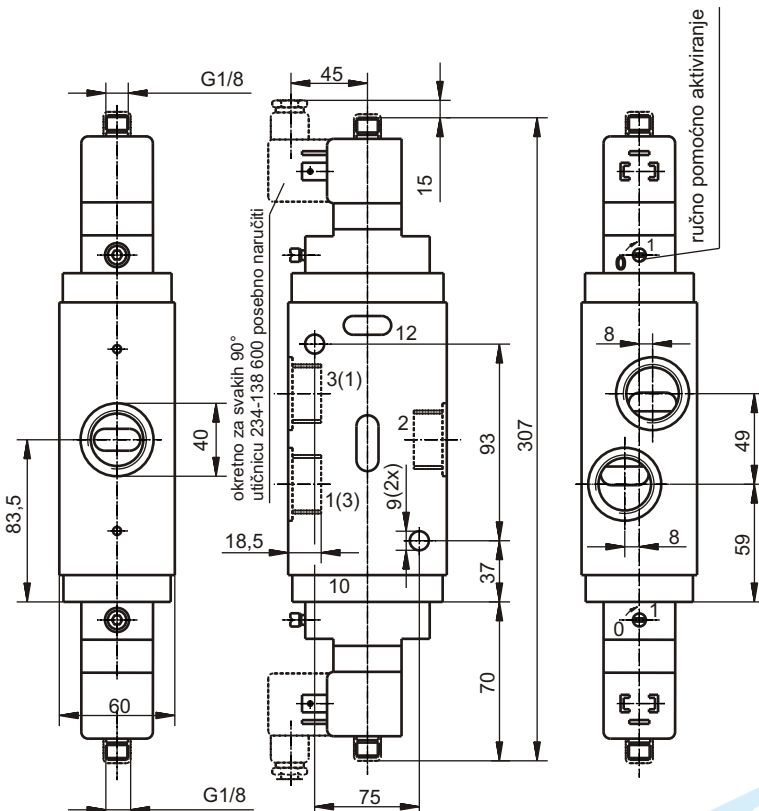
237-364 000
237-364 100
237-364 200
237-364 300

**Tehnički podaci:**

Radni pritisak min.	2,5 bar
max.	10 bar
Protok pri 6 bar, p=1 bar	11000 l/min
Temperaturna oblast primene	-20 do +50 C
Dozvoljeni medijum	vazduh
Tolerancija napona	±10%
Relativna trajnost uključenja	100%
Zaštita	IP 00*
Klasa izolacije	F
Masa	2,6 kg

* Sa utičnicom u utaknutom i vijkom osiguranom stanju IP65

Fabrički broj	Nazivni otvor (mm)	Vrsta struje	Napon (V)	Nominalna struja (A)
237-363 000	25	DC	24	0,329
237-363 100	25	AC	24	0,388
237-363 200	25	AC	110	0,085
237-363 300	25	AC	220	0,042
237-364 000	25	DC	24	0,329
237-364 100	25	AC	24	0,388
237-364 200	25	AC	110	0,085
237-364 300	25	AC	220	0,042



237-365 000 237-365 200
237-365 100 237-365 300

Tehnički podaci:

Radni pritisak min.	2,5 bar
max.	10 bar
Protok pri 6 bar, p=1 bar	11000 l/min
Temperaturna oblast primene	-20 do +50 C
Dozvoljeni medijum	vazduh
Tolerancija napona	±10%
Relativna trajnost uključenja	100%
Zaštita	IP 00*
Klasa izolacije	F
Masa	2,9 kg

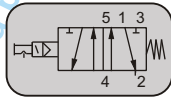
* Sa utičnicom u utaknutom i vijkom osiguranom stanju IP65

Fabrički broj	Nazivni otvor (mm)	Vrsta struje	Napon (V)	Nominalna struja (A)
237-365 000	25	DC	24	0,329
237-365 100	25	AC	24	0,388
237-365 200	25	AC	110	0,085
237-365 300	25	AC	220	0,042

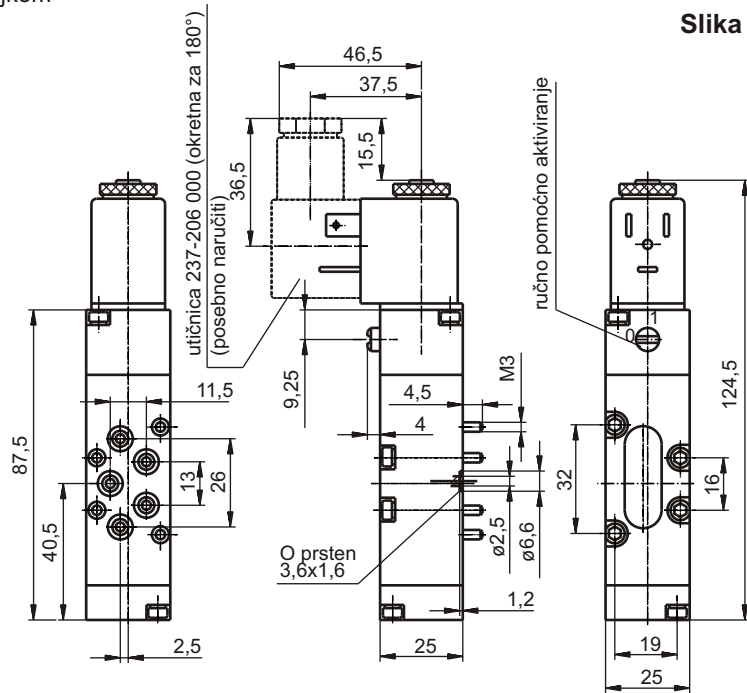
Tehnički podaci:	
Radni pritisak min.	3 bar (2 za sl.2)
max.	10 bar
Protok pri 6 bar, $p=1$ bar	100 l/min
Temperaturna oblast primene	-25 do +50 C
Dozvoljeni medijum	vazduh
Tolerancija napona	$\pm 10\%$
Relativna trajnost uključenja	100%
Zaštita	IP 00*
Klasa izolacije	F

* Sa utičnicom u utaknutom i vijkom osiguranom stanju IP65

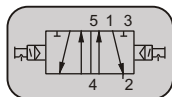
Fabrički broj	Vrsta struje	Napon (V)	Nom. snaga (W)	Masa (kg)
237-668 000	DC	24	2,5	0,216
237-668 100	AC	24	2	0,216
237-668 200	AC	110	2	0,216
237-668 300	AC	220	2	0,216
237-670 000	DC	24	2,5	0,299
237-670 100	AC	24	2	0,299
237-670 200	AC	110	2	0,299
237-670 300	AC	220	2	0,299



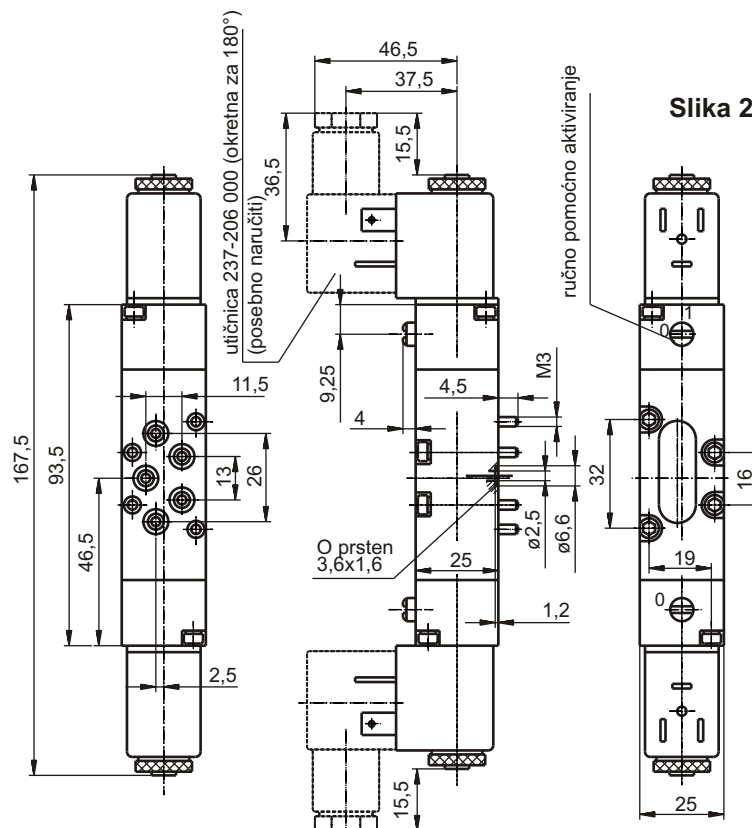
237-668 000
237-668 100
237-668 200
237-668 300



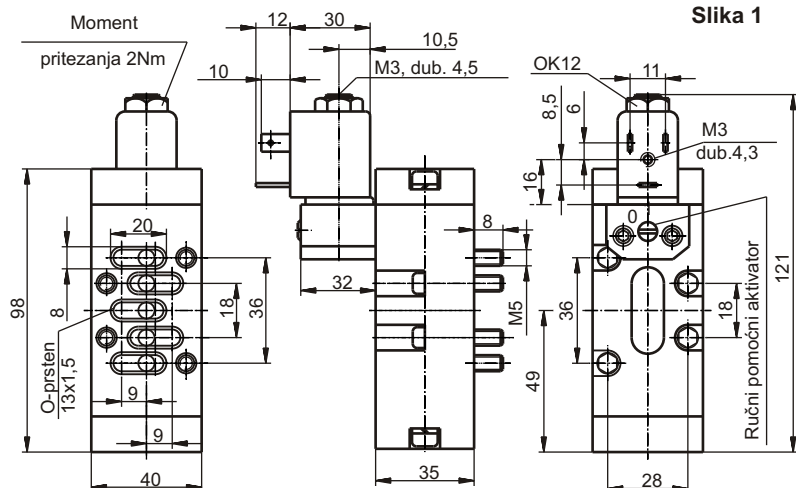
Slika 1



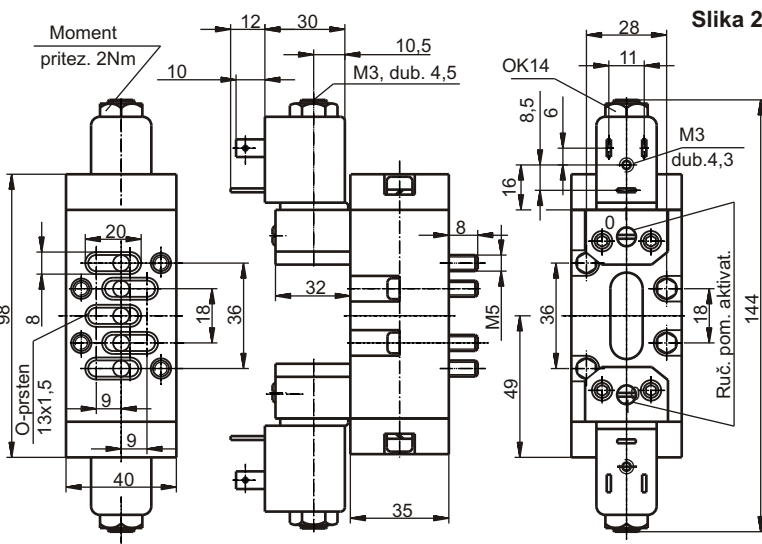
237-670 000
237-670 100
237-670 200
237-670 300



Slika 2

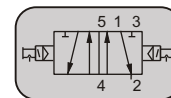
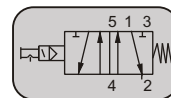


Slika 1



Slika 2

Prema ISO 5599



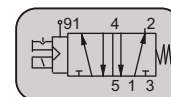
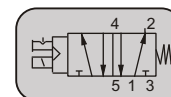
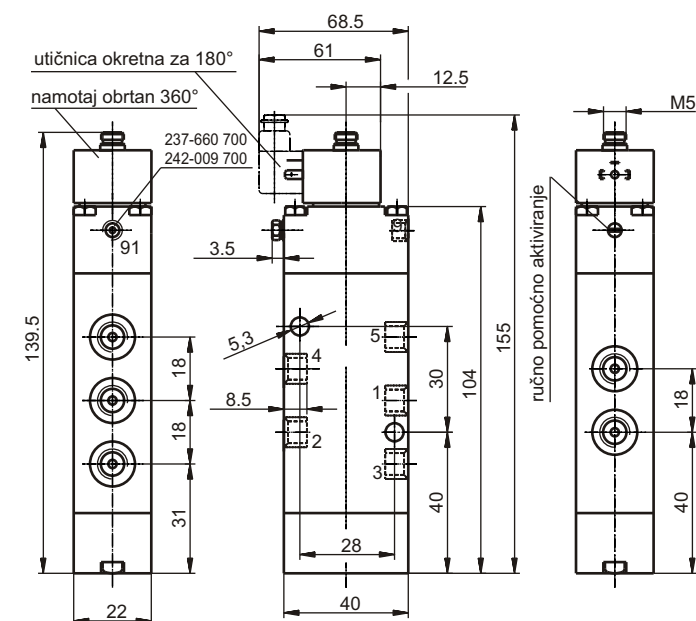
237-803 000
237-803 100
237-803 200
237-803 300

237-802 000
237-802 100
237-802 200
237-802 300

Tehnički podaci:

Nazivni otvor	4 mm
Radni pritisak min.	3 (2 za sl.2)
max.	10 bar
Protok pri 6 bar, p=1 bar	400 l/min
Temperaturna oblast primene	-20 do +50 C
Dozvoljeni medijum	vazduh
Tolerancija napona	±10%
Relativna trajnost uključenja	100%
Zaštita	IP 65
Klasa izolacije	F

Slika	Fabrički broj	Vrsta struje	Napon (V)	Nom. struja (A)	Struja držanja (A)	Struja privlačenja (A)
1	237-802 000	DC	24	0,260		
	237-802 100	AC	24		0,32	0,48
	237-802 200	AC	110		0,08	0,12
	237-802 300	AC	220		0,04	0,06
2	237-803 000	DC	24	0,260		
	237-803 100	AC	24		0,32	0,48
	237-803 200	AC	110		0,08	0,12
	237-803 300	AC	220		0,04	0,06



237-660 500
242-009 500

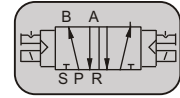
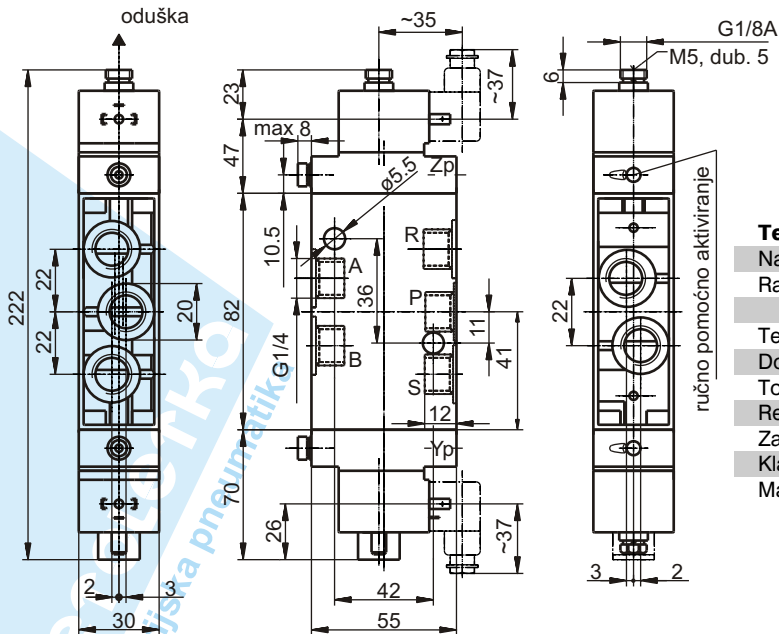
237-660 700
242-009 700

Tehnički podaci:

Nazivni otvor	4 mm
Radni pritisak min.	3 bar
max.	10 bar
Protok pri 6 bar, p=1 bar	400 l/min
Temperaturna oblast primene	-10 do +50 C
Dozvoljeni medijum	filtriran, zauljen vazduh
Tolerancija napona	±10%
Relativna trajnost uključenja	100%
Zaštita	IP 65 (DIN 40050/Pg9)
Klasa izolacije	F
Materijal:	Kućište: Al leg. elox. Zaptivke: NBR
Masa	0,310 kg
Snaga:	DC 4,5 W AC držanja: 6 VA privlačenja 7,5 VA
Napon:	standardno izveden 12 i 24 V DC po zahtevu 12 do 220 V DC standardno izveden 24,42,110 i 220 V AC; 50/60Hz po zahtevu 8 do 240 V AC; 50 ili 60 Hz

Priključni otvori:	237-660 500 237-660 700	242-009 500 242-009 700
	G1/8	M10x1





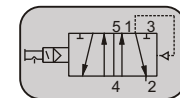
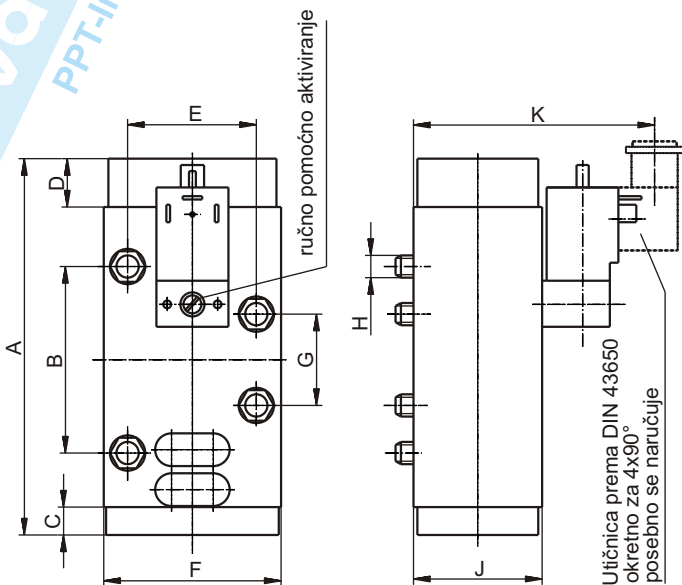
236-461 100 236-463 100
236-462 100 236-464 100

Tehnički podaci:

Nazivni otvor	7 mm
Radni pritisak min.	2 bar
max.	10 bar
Temperaturna oblast primene	-25 do +50 C
Dozvoljeni medijum	vazduh
Tolerancija napona	±10%
Relativna trajnost uključenja	100%
Zaštita	IP 00*
Klasa izolacije	F
Masa	1,1 kg

* Sa nataknutim i vijkom osiguranim utikačem IP65

Fabrički broj	Vrsta struje	Napon (V)	Nom. struja držanja (A)
236-461 100	DC	24	0,329
236-462 100	AC	24	0,388
236-463 100	DC	110	0,085
236-464 100	AC	220	0,042



Tehnički podaci:

Radni pritisak min.	2 bar
max.	10 bar
Temper. oblast primene	-10 do +50 C
Dozvoljeni medijum	vazduh
Relativna trajnost uključenja	100%
Zaštita	IP 00*
Klasa izolacije	F

* Sa utičnicom u utaknutom i vijkom osiguranom stanju IP65

237-694 100 237-694 300
237-694 200 237-694 400

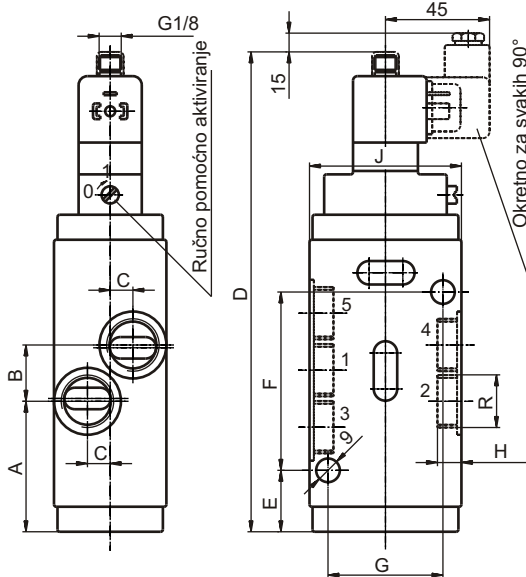
Nazivni otvor	7 mm
Protok pri 6 bar, p=1 bar	1800 l/min
Tolerancija napona	±10%
Masa	0,9 kg

237-542 100 237-542 300
237-542 200 237-542 400

Nazivni otvor	19 mm
Protok pri 6 bar, p=1 bar	5500 l/min
Snaga (zagrejano stanje)	7,9 W
Tolerancija napona	-10 do +15%
Masa	1,88 kg

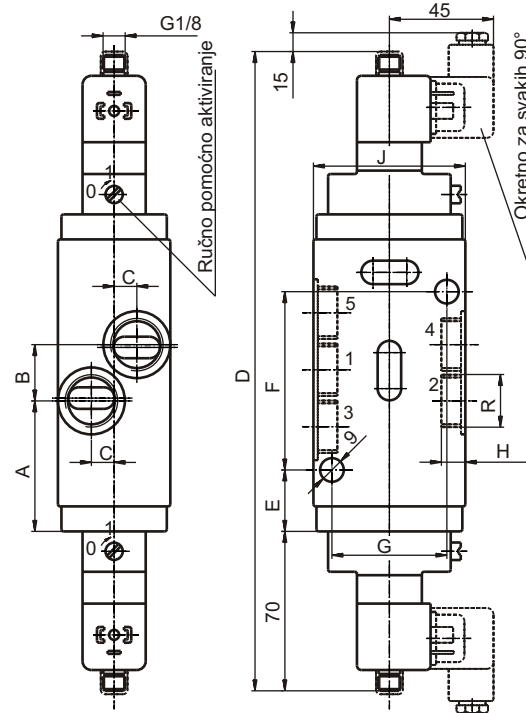
Fabrički broj	Dimenzije									
	A	B	C	D	E	F	G	H	J	K
237-694 100										
237-694 200	116,5	48	12,5	16	38	50	24	M6	40	90
237-694 300										
237-694 400										
237-542 100										
237-542 200	163	80	12	22	58	74	40	M8	60	112
237-542 300										
237-542 400										

Fabrički broj	Vrsta struje	Napon (V)	Snaga (VA)
237-694 100	DC	24	8
237-694 200	AC	24	11,5
237-694 300	AC	110	11,5
237-694 400	AC	220	11,5
237-542 100	DC	24	
237-542 200	AC	24	
237-542 300	AC	110	
237-542 400	AC	220	



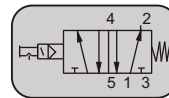
Slika 1

Utičnicu za svaki 90°
Okretno za svaki 90°
Utičnicu 234-138 600 posebno naručiti

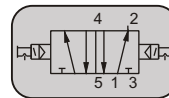


Slika 2

Utičnicu za svaki 90°
Okretno za svaki 90°
Utičnicu 234-138 600 posebno naručiti



- 237-278 000 237-334 000
- 237-279 000 237-335 000
- 237-280 000 237-336 000
- 237-281 000 237-337 000



- 237-282 000 237-338 000
- 237-283 000 237-339 000
- 237-284 000 237-340 000
- 237-285 000 237-341 000

Tehnički podaci:

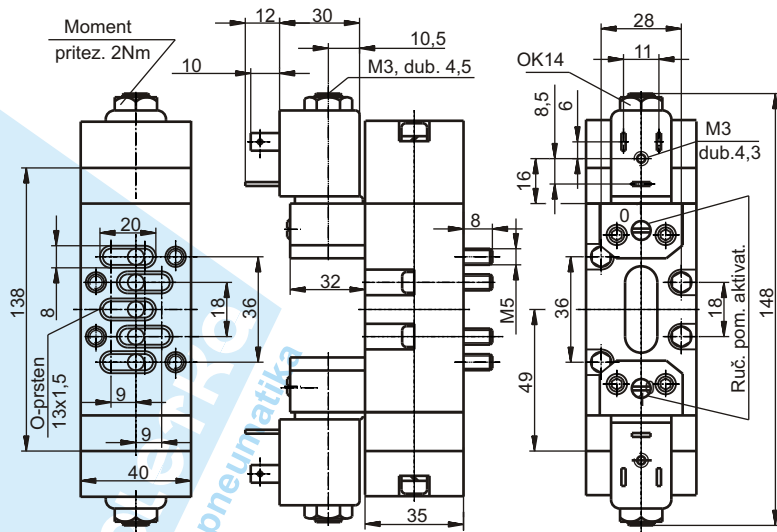
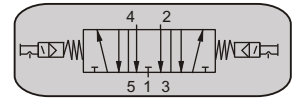
Radni pritisak min.	2,5
max.	10 bar
Temperaturna oblast primene	-20 do +50 C
Dozvoljeni medijum	vazduh
Tolerancija napona	±10%
Relativna trajnost uključenja	100%
Zaštita	IP 00*
Klasa izolacije	F

* Sa utičnicom u utaknutom i vijkom osiguranom stanju IP65

Slika	NO	Fabrički broj	Vrsta struje	Napon (V)	Nomin. struja (A)	Nominalni protok Qn pri 6 bar, p=1 bar	Masa (kg)
1	12	237-278 000	DC	24	0,329	3300	1,53
		237-279 000	AC	24	0,388	2800	
		237-280 000	AC	110	0,085	2800	
2	12	237-281 000	AC	220	0,042	2800	1,85
		237-282 000	DC	24	0,329	3300	
		237-283 000	AC	24	0,388	2800	
		237-284 000	AC	110	0,085	2800	
1	25	237-285 000	AC	220	0,042	2800	3,05
		237-334 000	DC	24	0,329	11000	
		237-335 000	AC	24	0,388	11000	
		237-336 000	AC	110	0,085	11000	
		237-337 000	AC	220	0,042	11000	
2	25	237-338 000	DC	24	0,329	11000	3,33
		237-339 000	AC	24	0,388	11000	
		237-340 000	AC	110	0,085	11000	
		237-341 000	AC	220	0,042	11000	

Slika	NO	Fabrički broj	Dimenzije													
			A	B	C	D	E	F	G	H	J	K	L	M	N	R
1	12	237-278 000	59	25	10	212	28,5	78	52	12	70	25	50	46	25	G1/2
		237-279 000														
		237-280 000														
2	12	237-281 000	59	25	10	282	28,5	78	52	12	70	25	50	46	25	G1/2
		237-282 000														
		237-283 000														
		237-284 000														
1	25	237-285 000	81	49	8	280	37	136	75	18,5	95	40	60	59	46	G1
		237-334 000														
		237-335 000														
		237-336 000														
		237-337 000														
2	25	237-338 000	81	49	8	350	37	136	75	18,5	95	40	60	59	46	G1
		237-339 000														
		237-340 000														
		237-341 000														

242-410 000
242-410 100
242-410 200
242-410 300

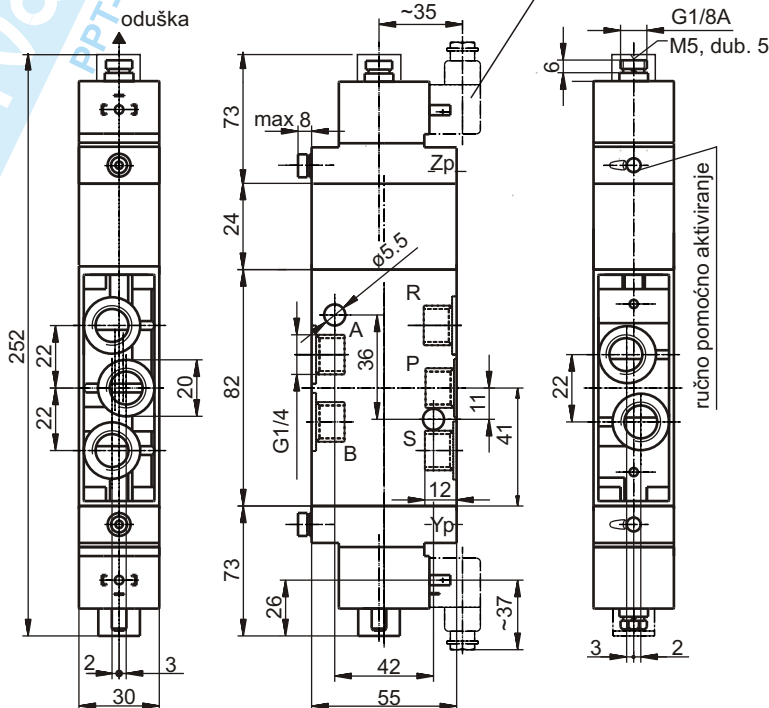


Tehnički podaci:

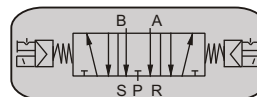
Nazivni otvor	4 mm
Radni pritisak min.	3 bar
max.	10 bar
Protok pri 6 bar, p=1 bar	350 l/min
Temperaturna oblast primene	-20 do +50 C
Dozvoljeni medijum	vazduh
Tolerancija napona	±10%
Relativna trajnost uključenja	100%
Zaštita	IP 65
Klasa izolacije	F
Masa	0,755 kg

Fabrički broj	Vrsta struje	Napon (V)	Nominalna struja (A)	Struja držanja (A)	Struja privlačenja (A)
242-410 000	DC	24	0,260		
242-410 100	AC	24		0,32	0,48
242-410 200	AC	110		0,08	0,12
242-410 300	AC	220		0,04	0,06

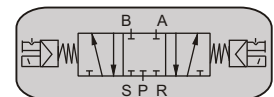
Utičnica prema DIN 43650
Obostrano zakretna za 360°
(posebno se naručuje)



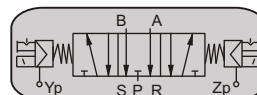
Simbol 1



Simbol 3



Simbol 2



Simbol 4



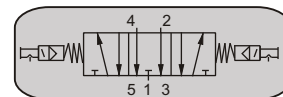
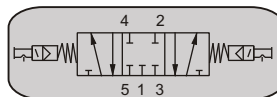
Tehnički podaci:

Nazivni otvor	7 mm
Radni pritisak min. (simbol 1 i 3)	3 bar
min. (simbol 2 i 4)	0 bar
max.	10 bar
Upravljački pritisak	3 do 10 bar
Temperaturna oblast primene	-25 do +50 C
Protok pri 6 bar, P=1 bar	1100 l/min
Dozvoljeni medijum	vazduh
Tolerancija napona	±10%
Relativna trajnost uključenja	100%
Zaštita	IP 65*
Klasa izolacije	F

* Sa utičnicom utaknutom i osiguranom vijkom

Napon i vrsta struje	Navoj N - M14x1,5		Navoj N - G1/4		Nom. struja držanja (A)
	Simbol 1	Simbol 2	Simbol 1	Simbol 2	
24V, DC	237-211 000	237-211 050	237-211 100	237-211 150	0,329
24V, AC 50/60Hz	237-212 000	237-212 050	237-212 100	237-212 150	0,388
110V, AC 50/60Hz	237-213 000	237-213 050	237-213 100	237-213 150	0,085
220V, AC 50/60Hz	237-214 000	237-214 050	237-214 100	237-214 150	0,042

Napon i vrsta struje	Navoj N - M14x1,5		Navoj N - G1/4		Nom. struja držanja (A)
	Simbol 3	Simbol 4	Simbol 3	Simbol 4	
24V, DC	237-204 000	237-204 050	237-204 100	237-204 150	0,329
24V, AC 50/60Hz	237-234 000	237-234 050	237-234 100	237-234 150	0,388
110V, AC 50/60Hz	237-235 000	237-235 050	237-235 100	237-235 150	0,085
220V, AC 50/60Hz	237-236 000	237-236 050	237-236 100	237-236 150	0,042



237-288 000
237-289 000
237-290 000
237-291 000

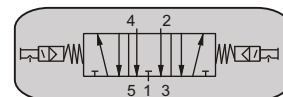
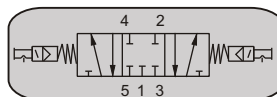
237-292 000
237-293 000
237-294 000
237-295 000

Tehnički podaci:

Nazivni otvor	12 mm
Radni pritisak min.	2,5 bar
max.	10 bar
Protok pri 6 bar, $p=1$ bar	3000 l/min
Temperaturna oblast primene	-20 do +50 C
Dozvoljeni medijum	vazduh
Tolerancija napona	$\pm 10\%$
Relativna trajnost uključenja	100%
Zaštita	IP 00*
Klasa izolacije	F
Masa	1.85 kg

* Sa utičnicom u utaknutom i vijkom osiguranom stanju IP65

Fabrički broj	Vrsta struje	Napon (V)	Nominalna struja (A)
237-288 000	DC	24	0,329
237-289 000	AC	24	0,388
237-290 000	AC	110	0,085
237-291 000	AC	220	0,042
237-292 000	DC	24	0,329
237-293 000	AC	24	0,388
237-294 000	AC	110	0,085
237-295 000	AC	220	0,042



237-346 000
237-347 000
237-348 000
237-349 000

237-342 000
237-343 000
237-344 000
237-345 000

Tehnički podaci:

Nazivni otvor	25 mm
Radni pritisak min.	2,5 bar
max.	10 bar
Protok pri 6 bar, $p=1$ bar	9500 l/min
Temperaturna oblast primene	-20 do +50 C
Dozvoljeni medijum	vazduh
Tolerancija napona	$\pm 10\%$
Relativna trajnost uključenja	100%
Zaštita	IP 00*
Klasa izolacije	F
Masa	3.330 kg

* Sa utičnicom u utaknutom i vijkom osiguranom stanju IP65

Fabrički broj	Vrsta struje	Napon (V)	Nominalna struja (A)
237-342 000	DC	24	0,329
237-343 000	AC	24	0,388
237-344 000	AC	110	0,085
237-345 000	AC	220	0,042
237-346 000	DC	24	0,329
237-347 000	DC	24	0,388
237-348 000	DC	110	0,085
237-349 000	DC	220	0,042

